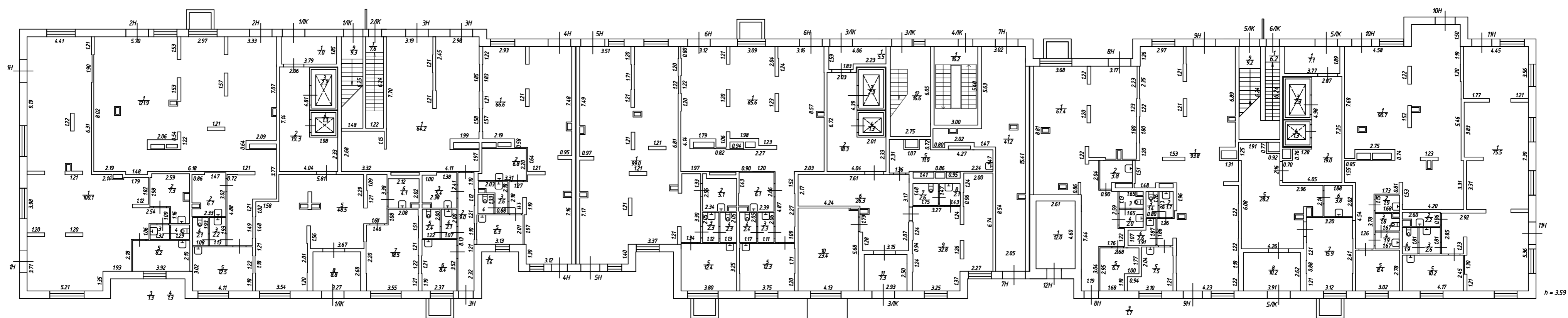


# ТЕХНИЧЕСКИЙ ПЛАН

## План этажа

### План 1 этажа



h = 3.59

#### Условные обозначения

h=2.55 - высота помещения

3.60 - линейные промеры

1/К - обозначения номера лестничной клетки

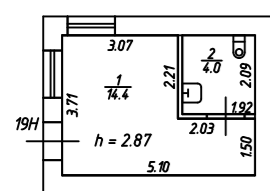
24Н - обозначение номера нежилого помещения

13 - обозначение номера жилого помещения

— стена с окном и дверью

— лестница

— дверь остекленная на балкон/ лоджию

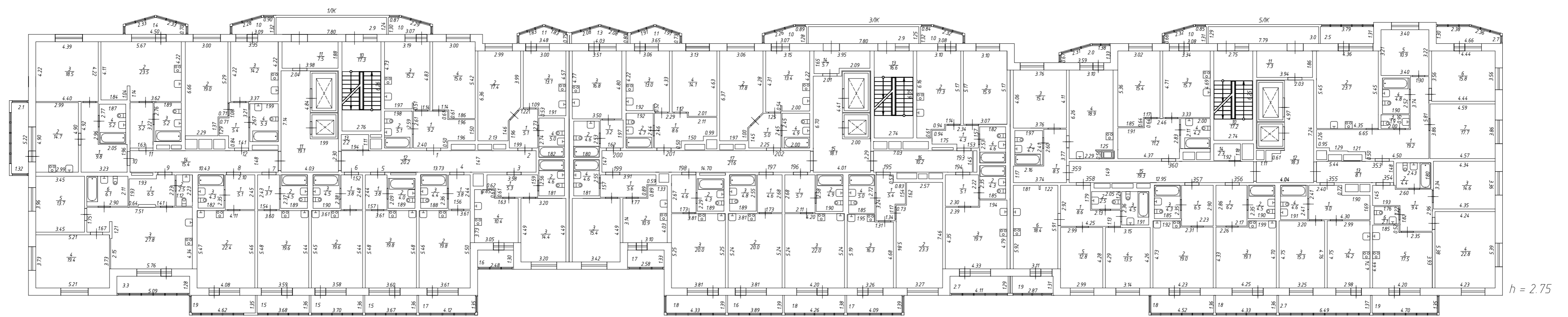


Масштаб 1:200

# ТЕХНИЧЕСКИЙ ПЛАН

## План этажа

План 2 этажа



### Условные обозначения


$h=2.55$  – высота помещения


3.60 – линейные промеры

1/К – обозначения номера лестничной клетки

24Н – обозначение номера нежилого помещения

13 – обозначение номера жилого помещения

 – стена с окном и дверью

 – лестница

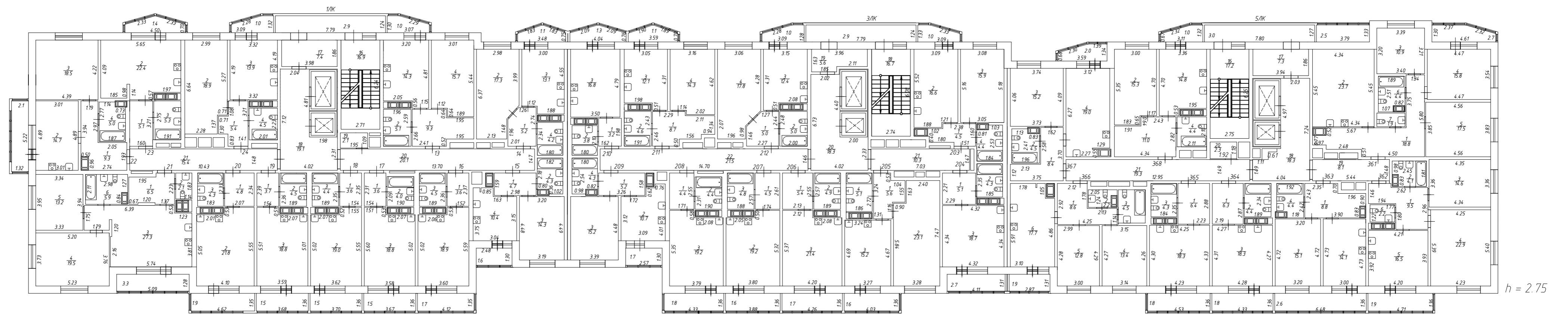
 – дверь остекленная на балкон/ лоджию

Масштаб 1:200

# ТЕХНИЧЕСКИЙ ПЛАН

## План этажа

План 3 этажа



### Условные обозначения

$h=2.55$  – высота помещения

3.60 – линейные промеры

Л/К – обозначения номера лестничной клетки

24Н – обозначение номера нежилого помещения

13 – обозначение номера жилого помещения

— стена с окном и дверью

— лестница

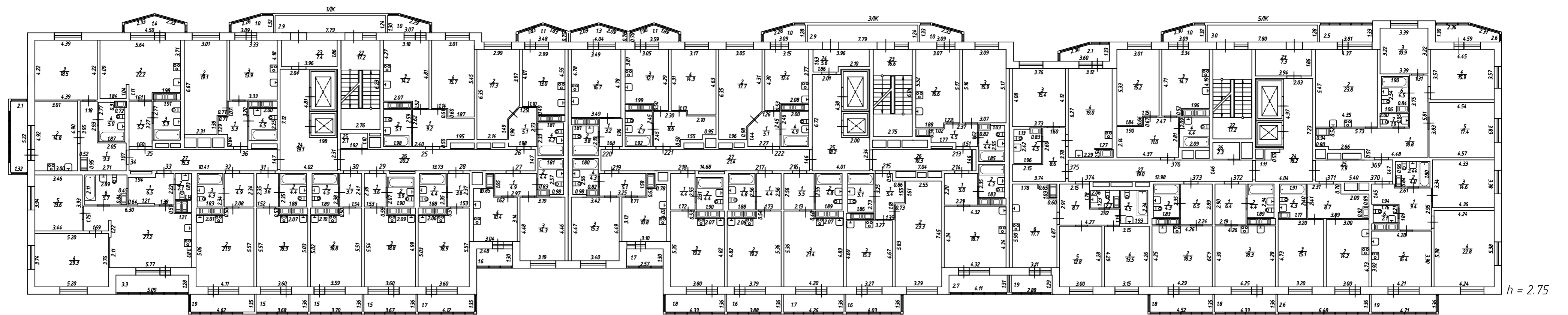
— дверь остекленная на балкон/ лоджию

Масштаб 1:200

# ТЕХНИЧЕСКИЙ ПЛАН

## План этажа

План 4 этажа



### Условные обозначения


$h=2.55$  – высота помещения


3.60 – линейные промеры

1/К – обозначения номера лестничной клетки

24Н – обозначение номера нежилого помещения

13 – обозначение номера жилого помещения

 – стена с окном и дверью

 – лестница

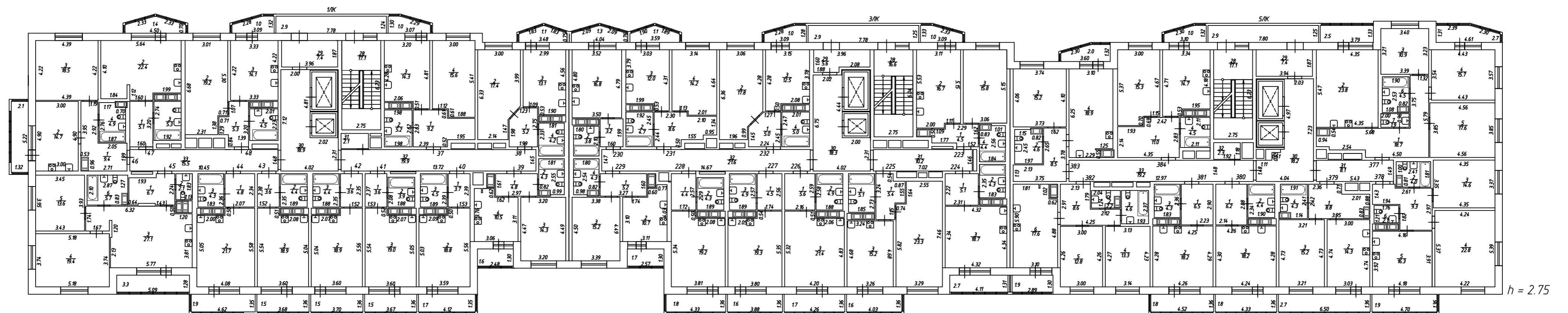
 – дверь остекленная на балкон/ лоджию

Масштаб 1:200

# ТЕХНИЧЕСКИЙ ПЛАН

## План этажа

План 5 этажа



### Условные обозначения


$h=2.55$  – высота помещения


3.60 – линейные промеры

1/К – обозначения номера лестничной клетки

24Н – обозначение номера нежилого помещения

13 – обозначение номера жилого помещения

 – стена с окном и дверью

 – лестница

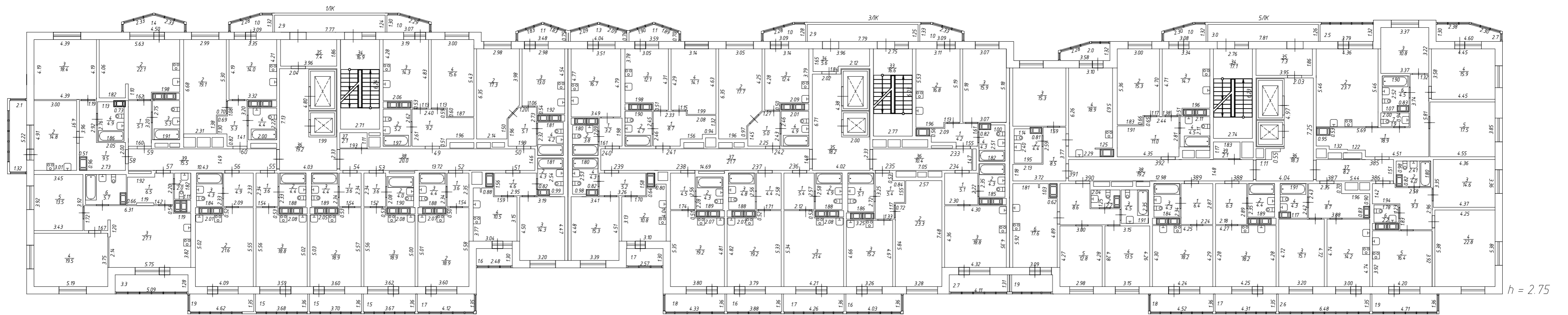
 – дверь остекленная на балкон/ лоджию

Масштаб 1:200

# ТЕХНИЧЕСКИЙ ПЛАН

## План этажа

План 6 этажа



### Условные обозначения

$h=2.55$  – высота помещения

3.60 – линейные промеры

1/К – обозначения номера лестничной клетки

24Н – обозначение номера нежилого помещения

13 – обозначение номера жилого помещения

– стена с окном и дверью

– лестница

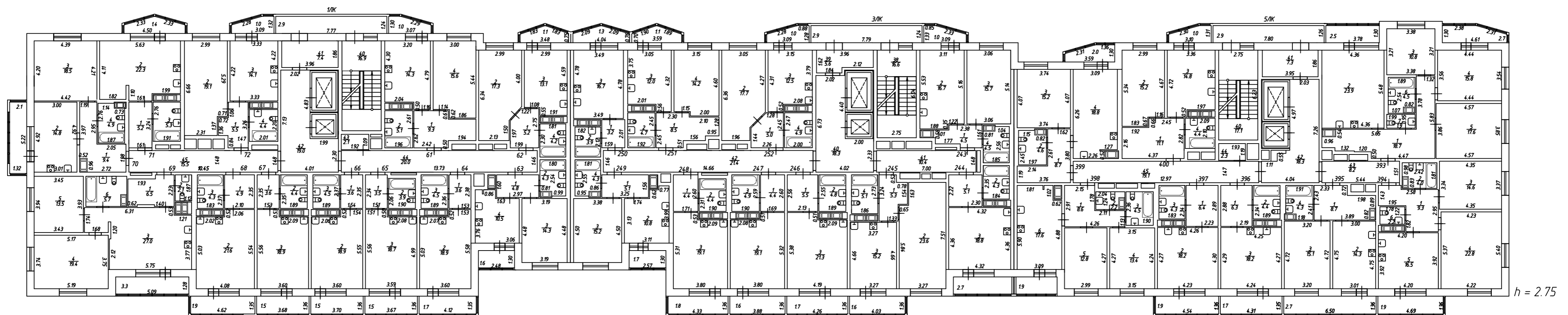
– дверь остекленная на балкон/ лоджию

Масштаб 1:200

# ТЕХНИЧЕСКИЙ ПЛАН

## План этажа

План 7 этажа



Условные обозначения


$h=2.55$  – высота помещения


3.60 – линейные промеры

1/К – обозначения номера лестничной клетки

24Н – обозначение номера нежилого помещения

13 – обозначение номера жилого помещения

 – стена с окном и дверью

 – лестница

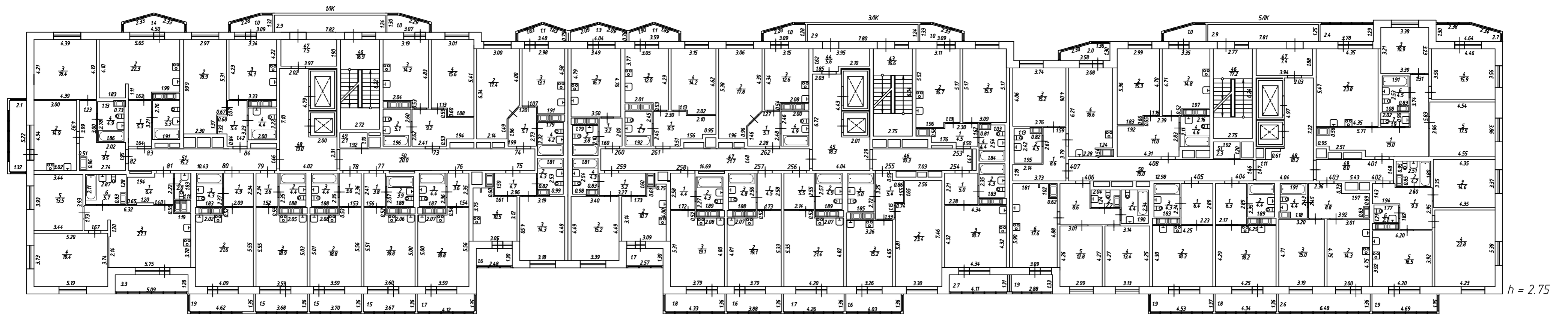
 – дверь остекленная на балкон/ лоджию

Масштаб 1:200

# ТЕХНИЧЕСКИЙ ПЛАН

## План этажа

План 8 этажа



Условные обозначения

$h=2.55$  – высота помещения

3.60 – линейные промеры

1/К – обозначения номера лестничной клетки

24Н – обозначение номера нежилого помещения

13 – обозначение номера жилого помещения

– стена с окном и дверью

– лестница

– дверь остекленная на балкон/ лоджию

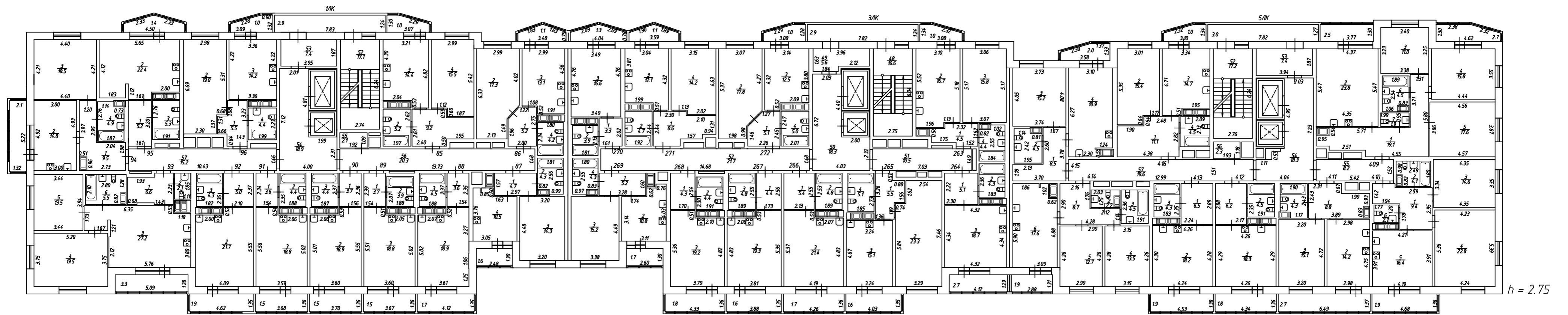
Масштаб 1:200



# ТЕХНИЧЕСКИЙ ПЛАН

## План этажа

План 9 этажа



Условные обозначения


$h=2.55$  – высота помещения


3.60 – линейные промеры

1/К – обозначения номера лестничной клетки

24Н – обозначение номера нежилого помещения

13 – обозначение номера жилого помещения

 – стена с окном и дверью

 – лестница

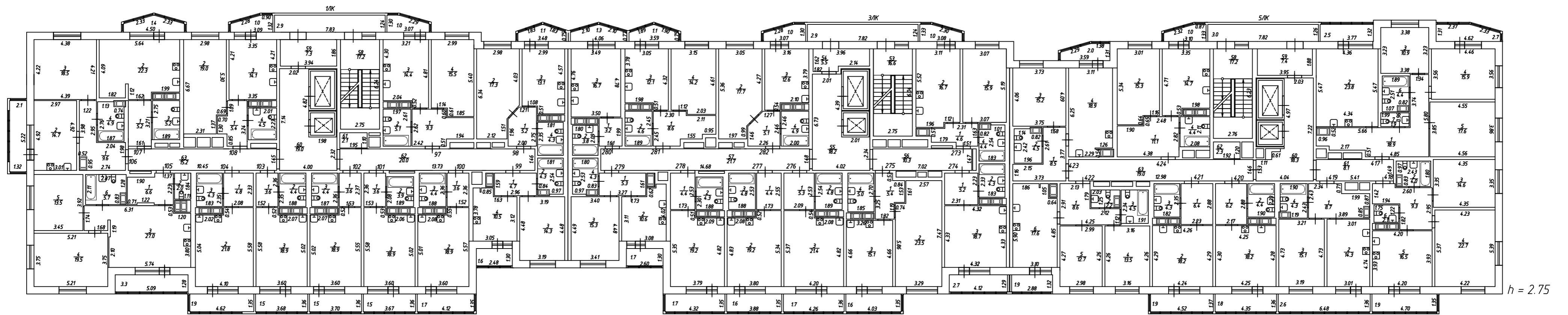
 – дверь остекленная на балкон/ лоджию

Масштаб 1:200

# ТЕХНИЧЕСКИЙ ПЛАН

## План этажа

План 10 этажа



### Условные обозначения

$h=2.55$  – высота помещения

3.60 – линейные промеры

1/К – обозначения номера лестничной клетки

24Н – обозначение номера нежилого помещения

13 – обозначение номера жилого помещения

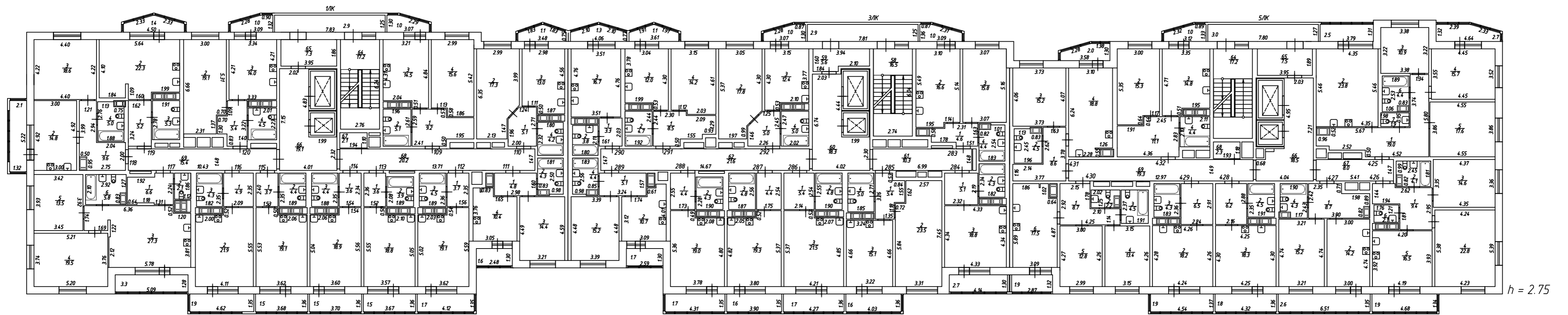
— — стена с окном и дверью

— — лестница

— — дверь остекленная на балкон/ лоджию

Масштаб 1:200

План 11 этажа



Условные обозначения

$h=2.55$  – высота помещения

3.60 – линейные промеры

1/К – обозначения номера лестничной клетки

24Н – обозначение номера нежилого помещения

13 – обозначение номера жилого помещения

— — стена с окном и дверью

— — лестница

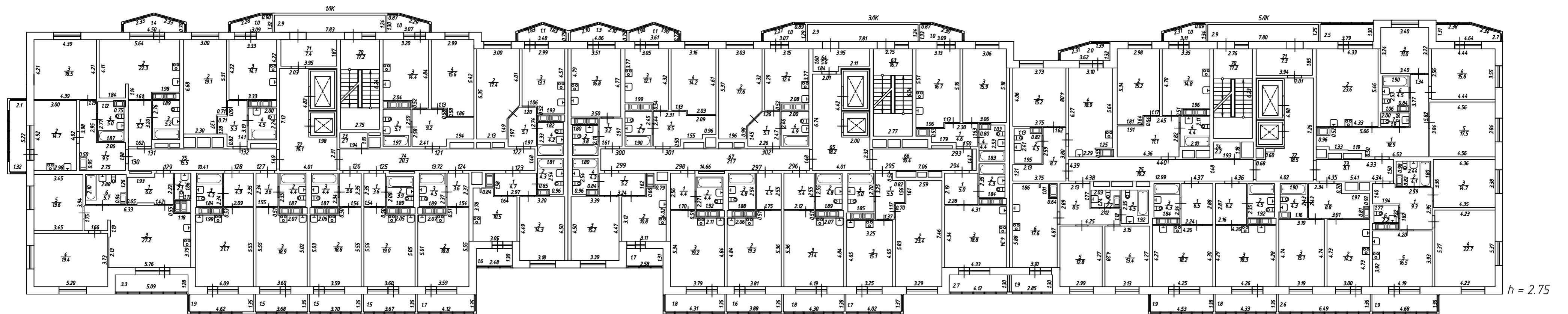
— — дверь остекленная на балкон/ лоджию

Масштаб 1:200

# ТЕХНИЧЕСКИЙ ПЛАН

## План этажа

План 12 этажа



Условные обозначения


$h=2.55$  – высота помещения


3.60 – линейные промеры

1/К – обозначения номера лестничной клетки

24Н – обозначение номера нежилого помещения

13 – обозначение номера жилого помещения

 – стена с окном и дверью

 – лестница

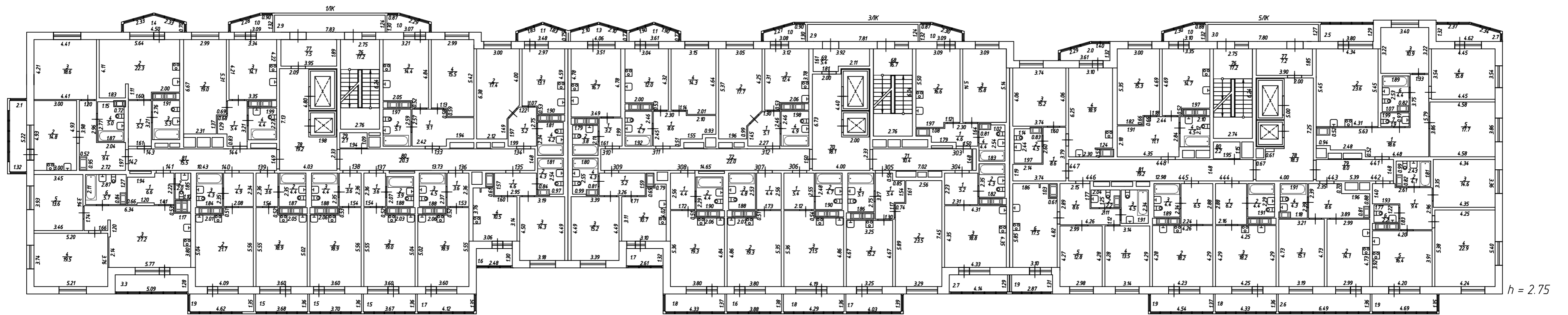
 – дверь остекленная на балкон/ лоджию

Масштаб 1:200

# ТЕХНИЧЕСКИЙ ПЛАН

## План этажа

План 13 этажа



### Условные обозначения

$h=2.55$  – высота помещения

3.60 – линейные промеры

1/К – обозначения номера лестничной клетки

24Н – обозначение номера нежилого помещения

13 – обозначение номера жилого помещения

– стена с окном и дверью

– лестница

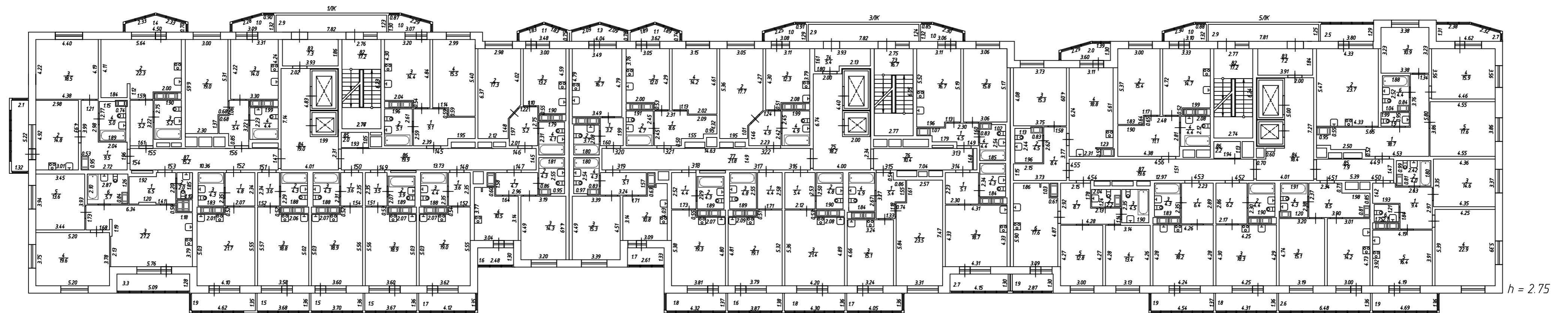
– дверь остекленная на балкон/ лоджию

Масштаб 1:200

# ТЕХНИЧЕСКИЙ ПЛАН

## План этажа

План 14 этажа



### Условные обозначения


$h=2.55$  – высота помещения

3.60 – линейные промеры

1/К – обозначения номера лестничной клетки

24Н – обозначение номера нежилого помещения

13 – обозначение номера жилого помещения

 – стена с окном и дверью

 – лестница

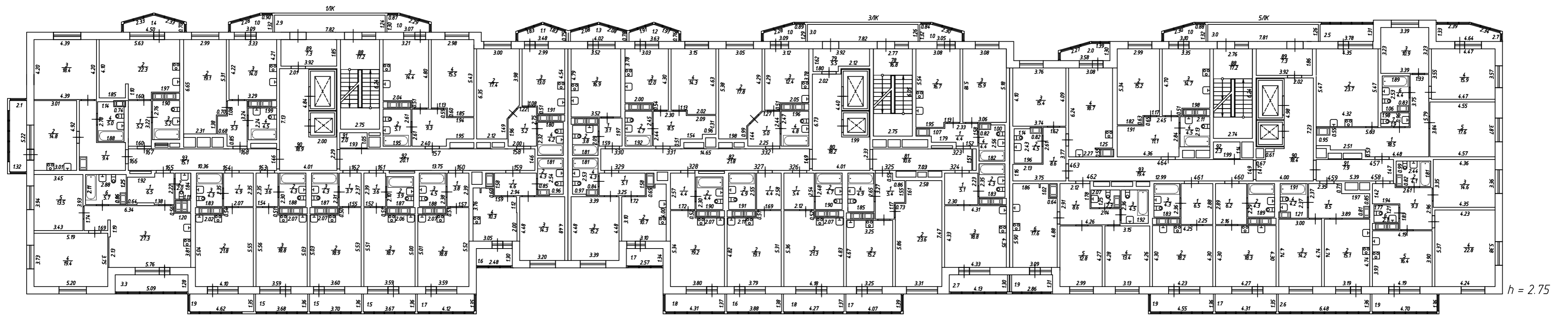
 – дверь остекленная на балкон/ лоджию

Масштаб 1:200

# ТЕХНИЧЕСКИЙ ПЛАН

## План этажа

План 15 этажа



### Условные обозначения

$h=2.55$  – высота помещения

3.60 – линейные промеры

1/К – обозначения номера лестничной клетки

24Н – обозначение номера нежилого помещения

13 – обозначение номера жилого помещения

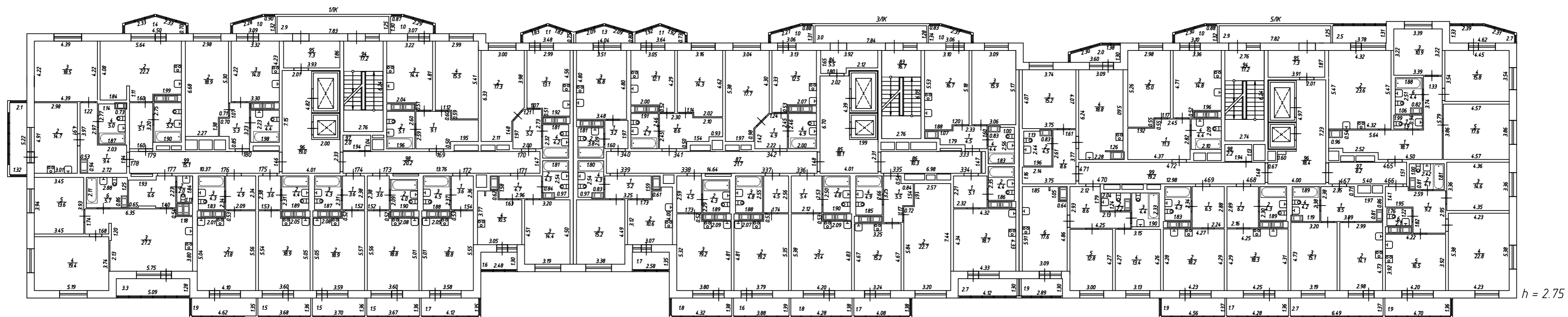
– стена с окном и дверью

– лестница

– дверь остекленная на балкон/лоджию

Масштаб 1:200

План 16 этажа



$h = 2.75$

Условные обозначения

$h=2.55$  – высота помещения

3.60 – линейные промеры

1/К – обозначения номера лестничной клетки

24Н – обозначение номера нежилого помещения

13 – обозначение номера жилого помещения

– стена с окном и дверью

– лестница

– дверь остекленная на балкон/ лоджию

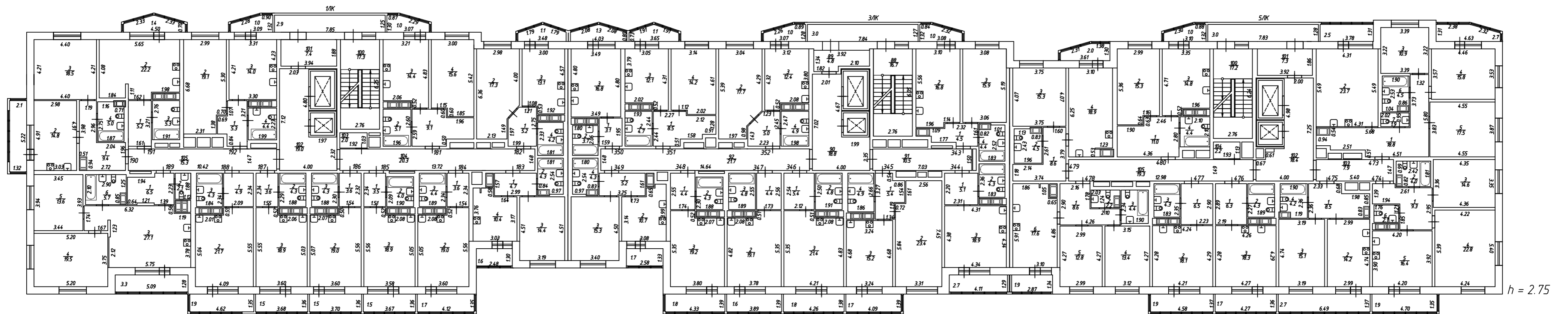
Масштаб 1:200



# ТЕХНИЧЕСКИЙ ПЛАН

## План этажа

План 17 этажа



Условные обозначения


$h=2.55$  – высота помещения

3.60 – линейные промеры

1/К – обозначения номера лестничной клетки

24Н – обозначение номера нежилого помещения

13 – обозначение номера жилого помещения

 – стена с окном и дверью

 – лестница

 – дверь остекленная на балкон/ лоджию

Масштаб 1:200